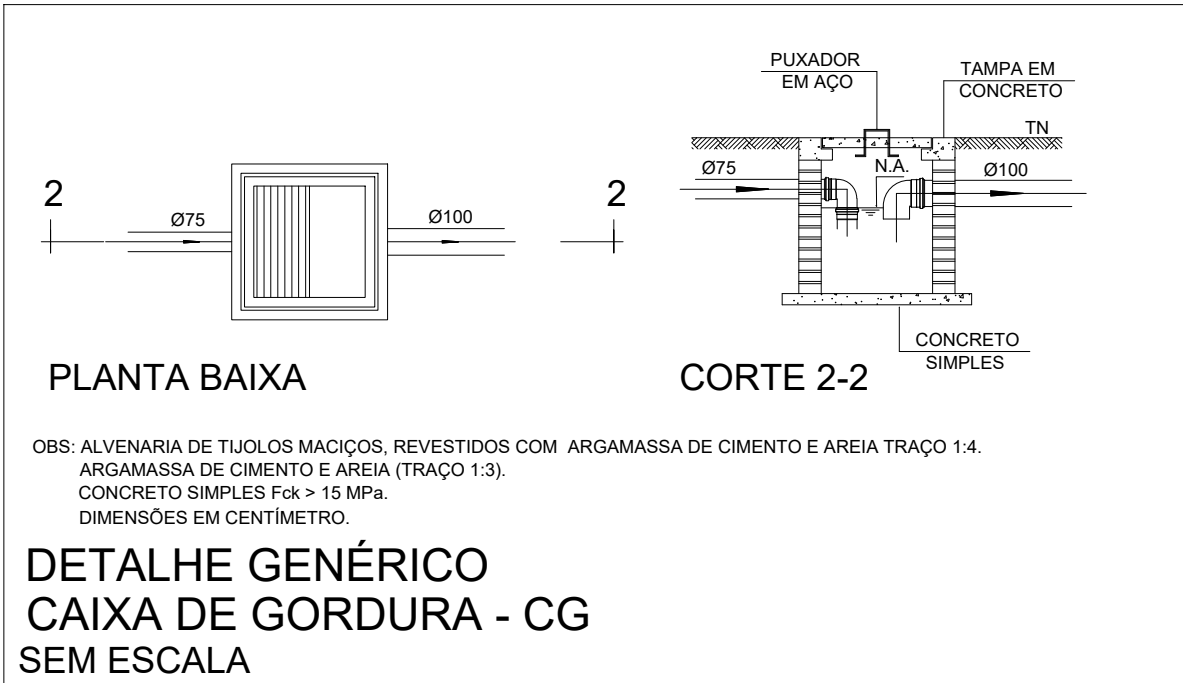
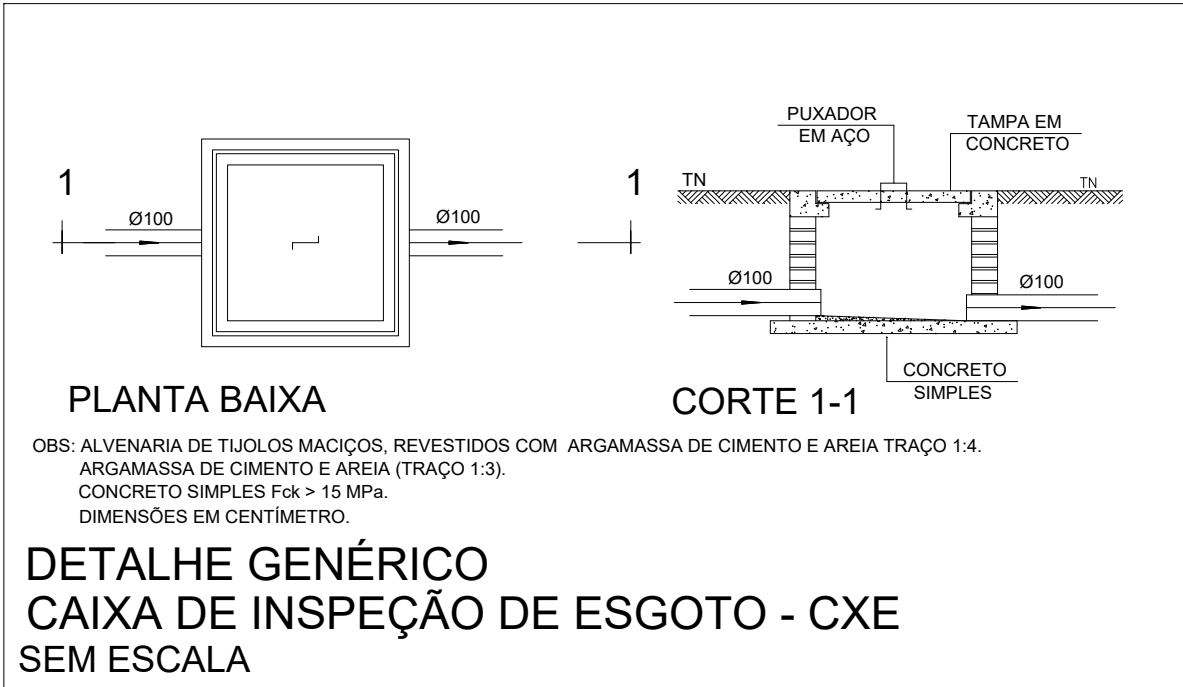
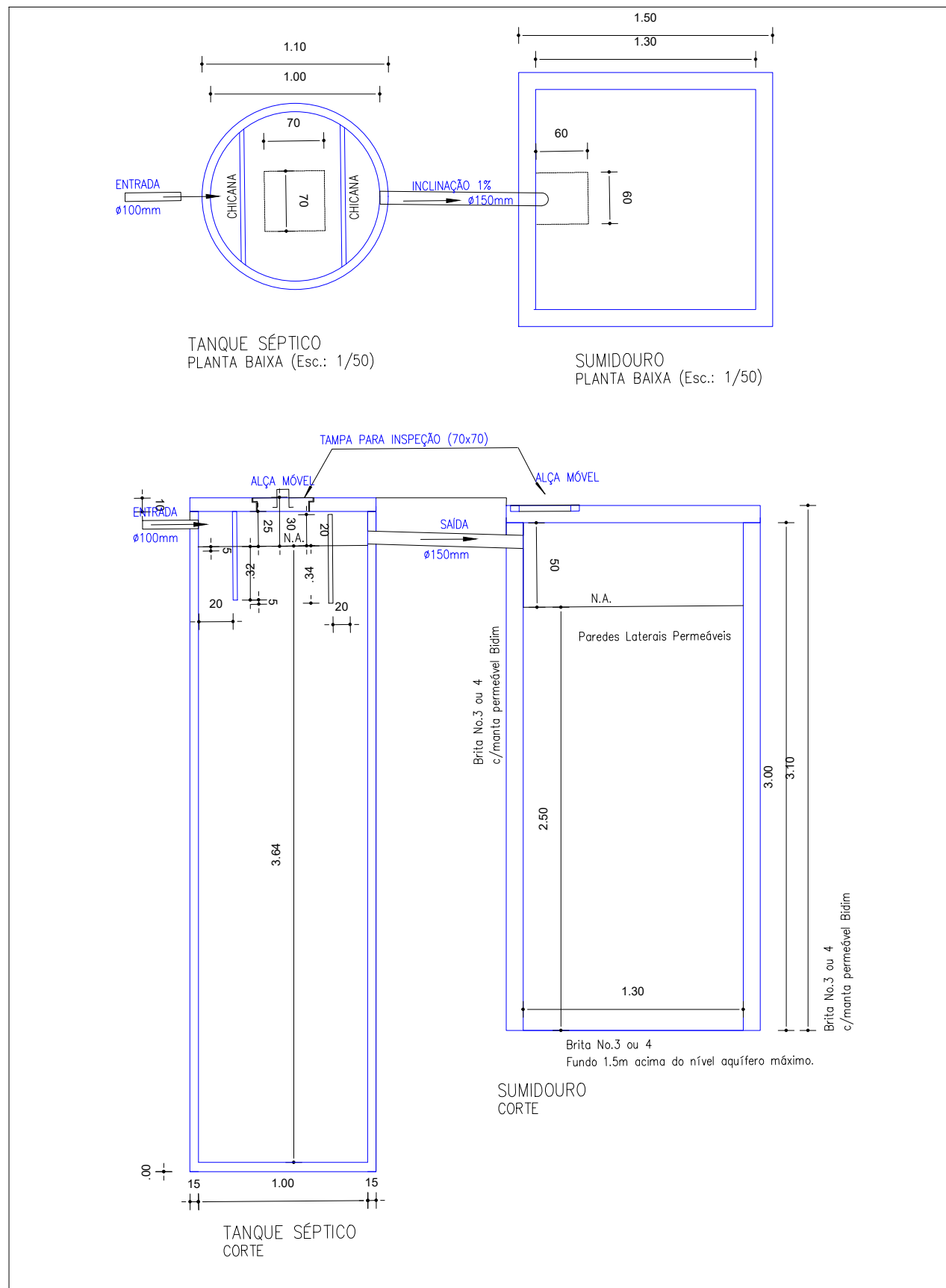


LEGENDA QUIOSQUES:			
	D1 – Joelho 90° – 50mm	36	
	D2 – Joelho 45° – 50mm	15	
	D3 – Junção simples – 50mm	18	
	D4 – Caixa sifon 100 x 50mm	18	
	D5 – Joelho 45°– 100mm	09	
	D6 – Joelho 90° 100mm	06	
	D7 –Terminal ventilação 50mm	03	
	Tubo pvc, esgoto 50mm	80,19	
	Tubo pvc, esgoto 100mm	74,44m	
	Caixa de gordura	12	
	Caixa de passagem – tijolos	06	
	Sumidouro em blocos	03	
	Fossa paredes em bloco	03	
	SENTIDO DO FLUXO		

LEGENDA TAXI, MOTO TAXI:			
	D1 – Joelho 90° – 50mm	04	
	D2 – Joelho 45° – 50mm	0	
	D3 – Junção simples – 50mm	02	
	D4 – Caixa sifon 100 x 50mm	02	
	D5 – Joelho 45°– 100mm	0	
	D6 – Joelho 90° 100mm	02	
	D7 –Terminal ventilação 50mm	01	
	Tubo pvc, esgoto 50mm	24,61	
	Tubo pvc, esgoto 100mm	25,19m	
	Caixa de gordura	0	
	Caixa de passagem – tijolos	02	
	Sumidouro em blocos	01	
	Fossa paredes em bloco	01	
	SENTIDO DO FLUXO		

- Detalhe do tratamento de efluentes. (sem escala)



Adailton da Conceição Santos
Engenheiro Civil
Contrato nº 225/2025
CREA-BA: 3000141104 BA

PROPRIETÁRIO: PREFEITURA MUNICIPAL DE ESPLANADA		
RESPONSÁVEL TÉCNICO: ADAILTON DA CONCEIÇÃO SANTOS ENGENHEIRO CIVIL CREA-BA: 3000141104-BA	PREFEITURA MUNICIPAL ESPLANADA CONSTRUINDO UM NOVO CAMINHO	
PROJETO REFORMA DA PRAÇA LADISLAU CAVALCANTE		
LOCAL: Avenida Mario Andreazza, Centro, Esplanada-Bahia		
PLANTA: SANITÁRIO GERAL	01/06	
ESCALA: 1/250	CONTRÔLE:	DATA: 25/07/2025
PROJETO: SANITÁRIO		